

## ELKON QUICK MASTER-60 W PEŁNI AUTOMATYCZNA BETONIARNIA

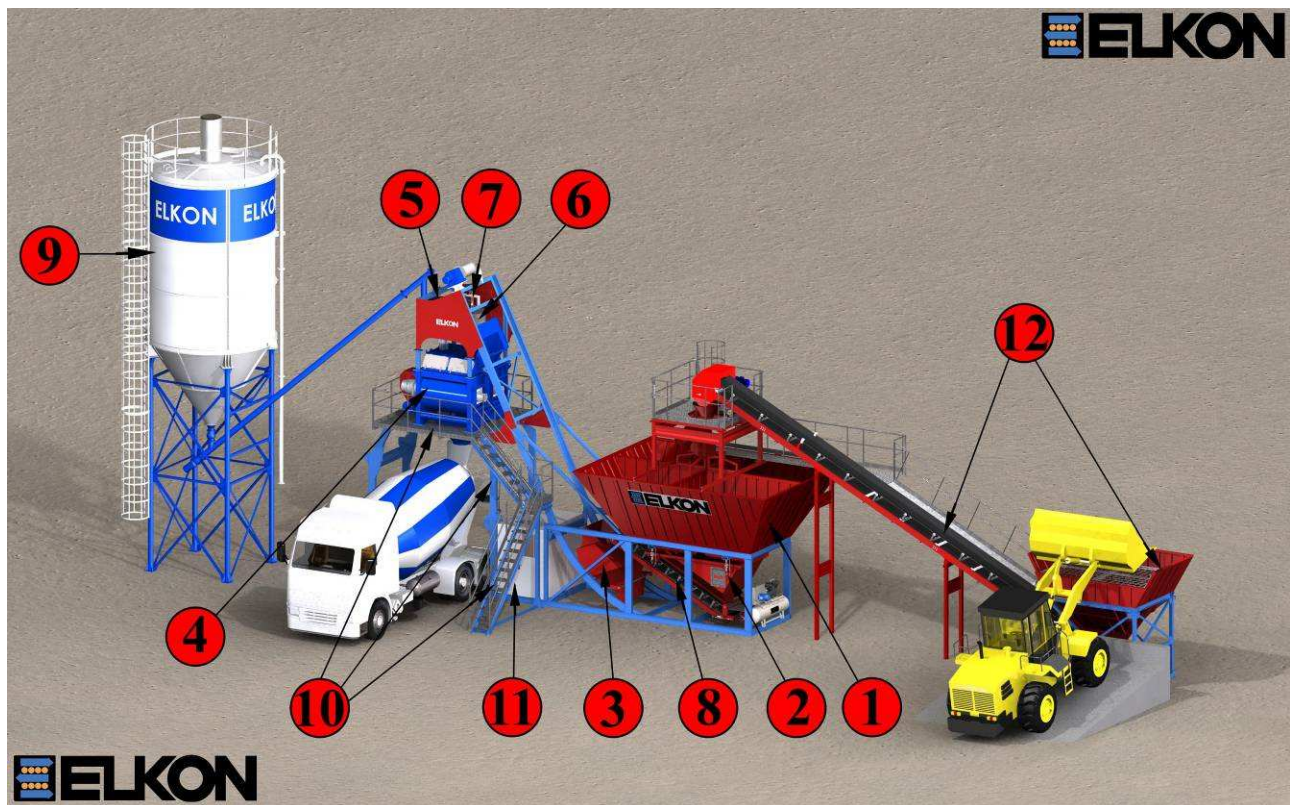


Pozycja robocza **ELKON QUICK MASTER -60**  
W pełni automatyczna betoniarnia

**Betoniarnia ELKON QUICK MASTER -60** nie jest jedynie rezultatem zaawansowanej technologii i inżynierskiego doświadczenia ale także nową generacją seryjnych betoniarni. Tylko przy wyjątkowej pracy zespołu doświadczonych inżynierów udało się skompaktować wszystkie jednostki betoniarni do minimalnego rozmiaru wielkości 40” otwartego kontenera (bez zasobnika kruszywa).

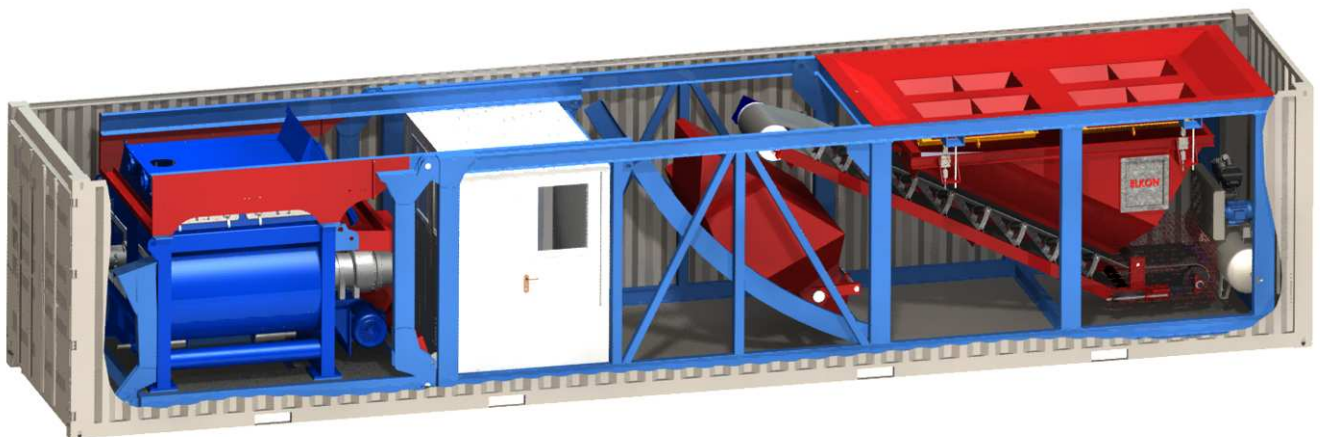
Betoniarnia **ELKON QUICK MASTER -60** jest nową generacją betoniarni z uzasadnionymi korzyściami w porównaniu z innymi betoniarniami :

- Standardowa konfiguracja może być transportowana wyłącznie **2 jednostkami 40” Otwartego Kontenera**
- Niski koszt transportu
- Łatwa instalacja i szybki start produkcji w ciągu 1 dnia
- Zminimalizowane koszty założenia
- Kompaktowy design and mała powierzchnia instalacyjna
- Małe koszty użytkowania
- Możesz uzyskać większą wydajność za porównywalnie mniejszą cenę

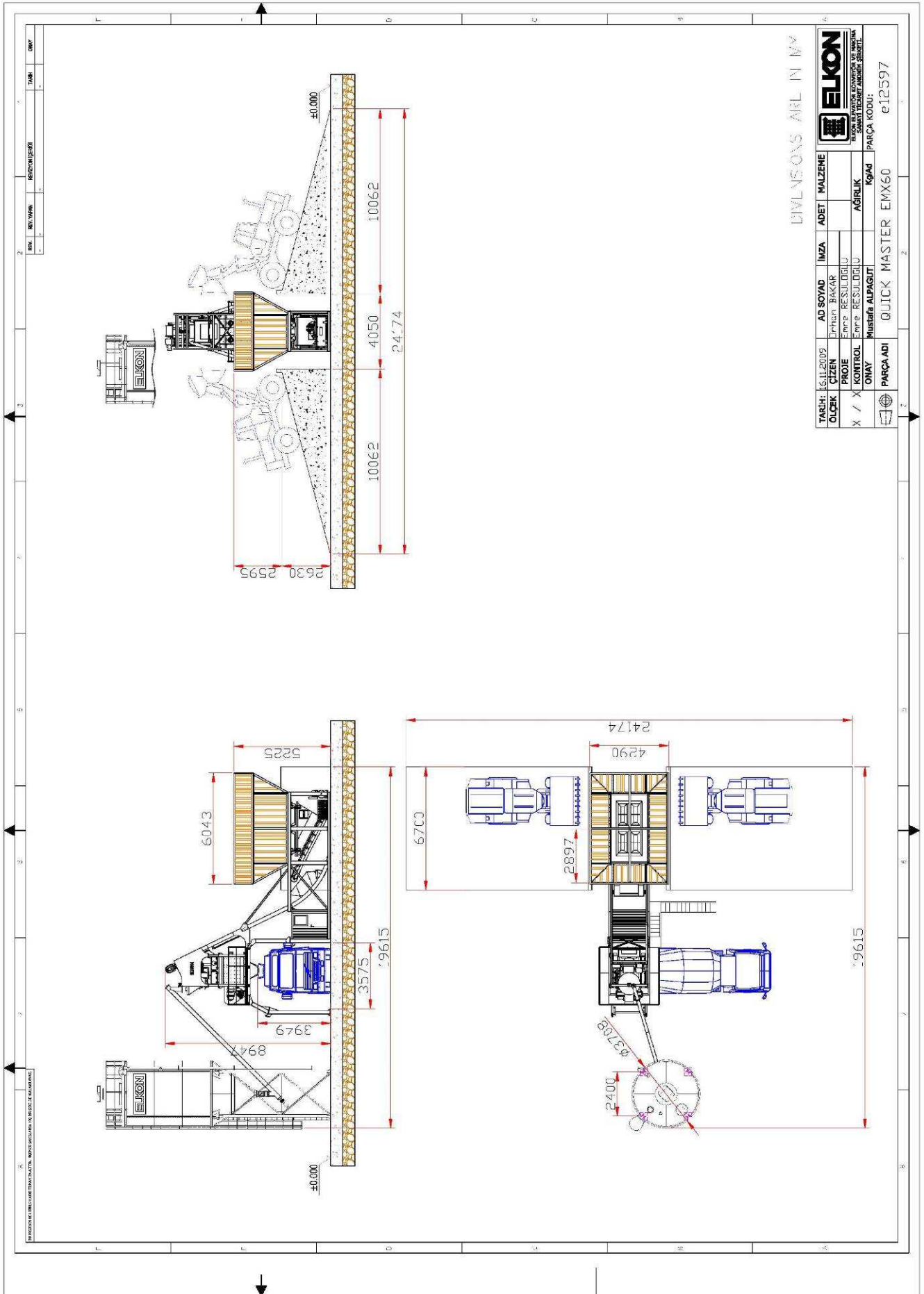


**ELKON QUICK MASTER -60** Automatyčna Betoniarnia Jednostka główna

1. Zasobnik kruszywa ( 2 lub 4 komory )
2. Zasobnik wagi kruszywa
3. Podajnik skipowy kruszywa
4. Mieszalnik dwuwalowy ELKON
5. Dozownik wagi cementu
6. Dozownik wody
7. Dozownik dodatków
8. Podajnik taśmowy kruszywa
9. Silos na cement
10. Platformy wspomagające i drabiny
11. Kabina operatora
12. Automatyczny system podawania kruszywa (Opcjonalny)



Pozycja transportowa **ELKON QUICK MASTER -60** (Jednostka główna)



- ELKON is leading concrete batching plant manufacturer and exporter in Turkey with its 2007 and 2008 Exportation Numbers.
- Up to now Elkon has manufactured and installed more than 1000 concrete batching plants over 50 countries in 4 continents all over the world.

## SPECYFIKACJE TECHNICZNE

### 1. ZASOBNIK KRUSZYWA

- Pojemność : 4x15=60 m<sup>3</sup>
- Spawana i skręcana konstrukcja
- 4 oddzielne komory
- Przystosowane do przechowywania 4 różnych rodzajów kruszywa
- 4 elektryczno-wyładowcze bramki wyładowcze
- 2 oddzielne wibratory
- Panele zasobnika kruszywa są odlewane w specjalnej formie, żeby otrzymać wysoką wytrzymałość



### 2. DOZOWNIK KRUSZYWA I PODAJNIK TAŚMOWY



- Waga kruszywa : 0-3000 kg
- 4 tensometry dla dokładnego ważenia
- Wymiary podajnika taśmowego : 650x5000 mm
- Napęd : 7,5 kW silnik + przekładnia
- Dozownik wyposażony w 1 wibrator
- Jakość taśmy: 125 kg/cm<sup>2</sup>, 10 mm grubości, warstwy 4/2

### 3. PODAJNIK SKIPOWY DO MIESZALNIKA DWUWAŁOWEGO

- Typ: Dwie Szybkości kosza kruszywa (szybszy powrót)
- Napęd: 17/20 kW silnik elektryczny + przekładnia
- Przyciski góra-dół, przycisk stop
- Hamulce magnetyczne
- Automatyczna kontrola z kabiny operatora
- Wyładowanie i powrót: Informacja w programie



#### 4. MIESZALNIK DWUWAŁOWY ( 1500/1000 l.)



- Model : ETSM 1500/1000
- Typ: Elkon Mieszalnik dwuwałowy
- Objętość suchego materiału: 1500 litrów
- Objętość betonu wibrowanego: 1000 litrów
- Pojemność : 1 m<sup>3</sup> wibrowanego betonu/cykl
- Konstrukcja obudowy stalowa spawana
- Panel elektryczny
- Pompa ręczna do nagłego rozładunku
- Łopatki mieszające i skrobakowe pokryte manganem w celu zwiększenia odporności na ścieranie
- Automatyczny System Smarowania
- Pokrywa z 2 drzwiczkami do inspekcji zgodnymi z zasadami bezpieczeństwa (mieszalnik zatrzymuje się przy otwarciu)
- Platforma do inspekcji z drabiną
- Napęd: 2x 22 kW silnik + przekładnia planetarna.

#### 5. DOZOWNIK CEMENTU

- Waga cementu : 0-500 kg
- Wyposażony w 1 tensometr
- Rozładunek : 1 elektryczno-pneumatyczny zawór motylkowy
- Podajnik ślimakowy jest bezpośrednio podłączony do dozownika cementu
- Wyposażony w 1 wibrator



## 6. DOZOWNIK WODY

- Waga wody : 0-300 kg
- Wyposażony w tensometr
- Woda jest dostarczana do dozownika dzięki zaworowi elektryczno-pneumatycznemu
- Rozładunek: Elektryczno-pneumatyczny zawór motylkowy
- Dozownik wody jest w całości galwanizowany
- Zawiera wymagane połączenia, rury i zawory
- Woda dostarczana pompą do mieszalnika pod wysokim ciśnieniem



## 7. DOZOWNIK DODATKÓW



- Waga dodatków: 2x25 l.
- Wyposażony w tensometr
- Ładowanie dodatków do dozownika przez 2 pompy
- Rozładunek: Elektryczno-pneumatyczna bramka do rozładunku
- W całości galwanizowany
- Wyposażony w system czyszczący

## 8. SPRĘŻARKA POWIETRZA

- Marka: **HERTZ**
- System składa się ze sprężarki, cylindrów, zaworów i węży
- Wydajność ssania: 1013 l./min.
- Moc silnika: 5,5 kW
- Objętość zbiornika: 500 litrów



## 9. KONSTRUKCJA WSPORNA



- Konstrukcja wsporna dla mieszalnika dwuwałowego, wszystkich dozowników, drabin i platform.
- Platforma umożliwia dostęp do każdego punktu mieszalnika i punktów rozładunku dozownika, tensometrów, podajnika taśmowego i napędu.
- Wszystkie parapety i drabiny galwanizowane
- Farby antykorozyjne **JOTUN-NORWAY**
- Cała betoniarnia przewożona 2 jednostkami TIR

## 10. KABINA OPERATORA, PANEL STEROWANIA I ELEKTRONICZNY SYTEM WAŻENIA

- Betoniarnia sterowana z kabiny operatorskiej
- Panel sterowania w kabinie
- Sterowniki przemysłowe- **SIEMENS PLC** i panel operatora **SIEMENS Touch -GERMANY**
- Panel zasilający zgodny ze wszystkimi Europejskimi normami
- Numerowane kable **Pirelli-ITALY**
- W pełni automatyczne lub ręczne sterowanie poprzez panel sterowania
- Praca betoniarni może być obserwowana poprzez diagram na panelu sterowania
- Wążenie kruszywa, cementu, wody i dodatków może być obserwowane dzięki wskaźnikom **ASAHI-JAPAN**
- Klimatyzowana kabina operatora
- Komputer sterowany przez PLC
- System zapewnia w pełni automatyczną kontrolę nad produkcją



## 11. SKOMPUTERYZOWANY SYSTEM AUTOMATYZACJI ELKON

- System składa się z komputera, drukarki, oprogramowania oraz UPS
- W pełni automatyczna skomputeryzowana produkcja betonu
- Raporty zapasu
- Ochrona dostępu do systemu z różnymi ustawieniami użytkowników
- Raporty dzienne i dla każdego cyklu osobno
- Wiele możliwości i parametrów
- Zapisy dot. firm, pojazdów, kierowców i budów
- Wymagane i dozowane ilości materiałów
- Raport użytych składników do produkcji
- Automatyczne generowanie przepisów
- Zdalny dostęp przez internet
- Łatwa kalibracja za pomocą wskaźników
- Produkcja manualna lub w pełni automatyczna
- Software w j. polskim

